

# Inleiding GIS

Gebruik GIS tijdens IBS inventariseren



- **Basiskennis en -vaardigheden van GIS**
  - Kennis van een aantal begrippen
  - Informatie online kunnen opzoeken
  - Informatie correct kunnen beoordelen op juistheid
  - Uitvoeren van eenvoudige inventarisatie met Collector App
  - Data kunnen bewerken
  - Toepassen in IBS
  - Informatie kunnen presenteren

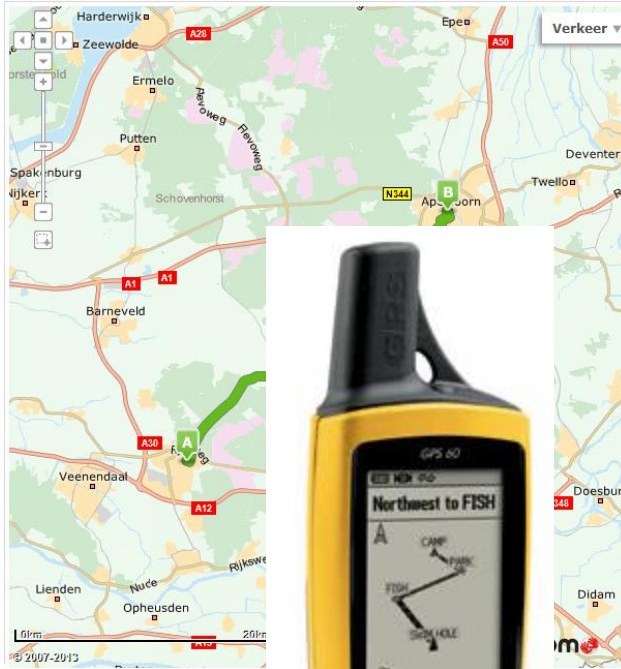
- Wat weet je al van GIS?
- GIS staat voor:  
Geografisch  
Informatie  
Systeem

Een systeem waarmee ruimtelijke gegevens kunnen worden beheerd, bevraagd, bewerkt, geanalyseerd, geïntegreerd en gepresenteerd.

➤ Kortom:

Alle benodigde geografische informatie inzichtelijk maken,  
zodat deze informatie gemakkelijk te begrijpen is en er  
conclusies getrokken kunnen worden en eventuele gerichte  
acties ondernomen kunnen worden

# Welke toepassingen ken je?



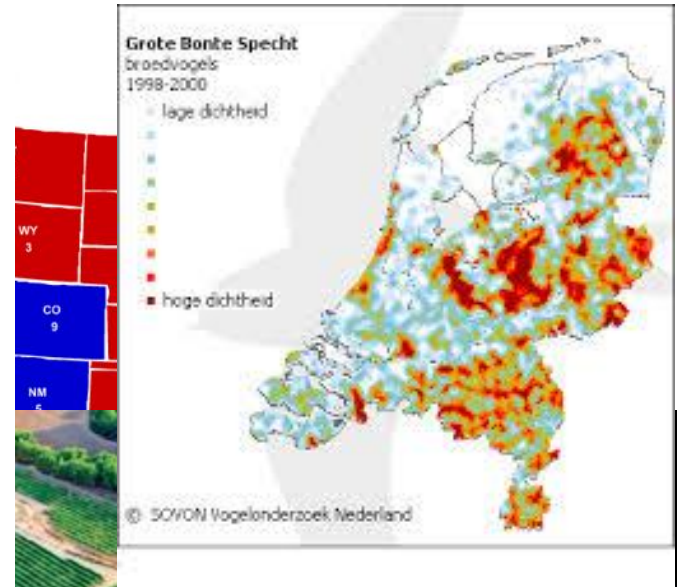
Recreatie, bos, natuurlijk terrein en water, 2008



Bron: CBS, Kadaster.

- Recreatieterrein
- Bos
- Natuurlijk terrein
- Water

## Iets minder bekend:



CBS/nov11/0061  
[www.compendiumvoordeleefomgeving.nl](http://www.compendiumvoordeleefomgeving.nl)

- GIS wordt in toenemende mate ingezet in verschillende sectoren. De kans dat je ermee in aanraking komt, wordt dus ook steeds groter
  
- Welke toepassingen van GIS binnen jouw (toekomstige) werkveld ken je?
  - Zoek in tweetallen een aantal (ca. 2-3) voorbeelden van toepassingen binnen het werkveld waar jij jezelf later in ziet werken.
  - Licht aan de rest van de klas toe wat je hebt gevonden en hoe en waarom deze GIS-toepassingen gebruikt worden.

# Meerdere GIS-programma's

- Er zijn allerlei verschillende programma's beschikbaar om iets met GIS te doen
  
- Hele bekende:
  - Google Earth  
*Maar de mogelijkheden zijn beperkt*
  
- Professionele programma's
  - QGIS (wordt o.a. gebruikt door Natuurmonumenten)  
Dit programma is gratis (opensource)
  - ArcGIS (wordt o.a. gebruikt door Staatsbosbeheer en overheden)  
Wij maken gebruik van ArcGIS



# ArcGIS Online

- We maken dus gebruik van ArcGIS. Wat zijn de mogelijkheden?
  - ArcGIS Pro (alleen in 3<sup>e</sup> jaar)
  - ArcGIS online
  - Collector for ArcGIS
  - Survey123
  - Explorer
  - Storymap
  - Webapp builder
  
- <https://www.esri.nl/nl-nl/producten/apps/arcgis-apps/home>
- Nu alleen ArcGIS online en Collector for ArcGIS

# ArcGIS

## An integrated system



Identity



Apps

ArcGIS Maps for Office



Content



Distributed Data

- ArcGIS Online kan gebruikt worden voor:
  - Opzoeken online informatie
  - Webmaps (kaarten) maken
  - Eenvoudige bewerkingen en analyses uitvoeren
  - Instellingen voorbereiden voor Collector App
  - Kaarten en 'content' delen
  
- Voordelen:
  - Cloud-based (altijd de beschikking over kaarten)
  - Eenvoudig samenwerking
  - Geschikt voor veldwerk

# Aan de slag: controleer je account

- Gedurende dit thema werk je met ArcGIS online
  - Je krijgt een account voor ArcGIS online
  - Goed te gebruiken op je eigen computer
  - In combinatie met Collector App voor mobile/tablet
  - Dit account gebruik je ook voor ArcGIS Pro 2.0
  
- Check je ArcGIS online account
  - Log in op: [heliconmbo.maps.arcgis.com](https://heliconmbo.maps.arcgis.com)
  - Wachtwoord vergeten of nog geen login? -> docent

- Ga nu aan de slag met de instructie 'introdunctie ArcGIS Online'